



**Assonautica Provinciale di Ancona - Associazione Sportiva Dilettantistica**

Via G. Mascino 3/H - 60125 Ancona - Tel. Fax 071-2074731 - E-mail: [info@assonautica.an.it](mailto:info@assonautica.an.it)

C.F. 93107570421 - P.iva 02280860426

[www.assonautica.an.it](http://www.assonautica.an.it)

Decima Edizione della

# VELEGGIATA DI PRIMAVERA

## Trofeo Challenge Luca Bregallini

Domenica 16 maggio 2010

### PROGRAMMA DELLA MANIFESTAZIONE ED ISTRUZIONI DELLA VELEGGIATA

#### **Circolo organizzatore**

Assonautica Provinciale di Ancona - Associazione Sportiva Dilettantistica - Via G.Mascino 3/H - Porto Turistico Marina Dorica - ANCONA tel. e fax. 071/2074731 e-mail: [info@assonautica.an.it](mailto:info@assonautica.an.it)

#### **Comitato di Regata (ai fini organizzativi e della sicurezza)**

Sig. Giovanni Giombi

cell. 348.2652301

Sig. Riccardo Pelliccia

cell. 335.5485370

Sig. Antonio Flotta

cell. 349.4157161

Sig. Lorenzo Foghini

cell. 338.4740650

#### **Località e data**

La manifestazione si svolgerà nello specchio di mare antistante il porto turistico "Marina Dorica" di Ancona e Falconara il giorno **16 Maggio 2010** con partenza alle ore **11,00 circa**.

#### **Iscrizioni**

Dovranno pervenire presso la segreteria dell'Assonautica Prov.le di Ancona entro le ore 19,00 del giorno precedente la regata. Il Comitato organizzatore potrà accettare ulteriori **iscrizioni oltre il limite** sopra citato dietro versamento della quota di iscrizione **maggiorata di una penale di € 10,00**.

#### **Ammissione e Classi**

Sono ammesse tutte le imbarcazioni a vela cabinate monoscafi ad insindacabile giudizio del comitato organizzatore, non è ammessa la partecipazione in solitario (equipaggio di una sola persona).

Gli armatori potranno iscriversi alla **Classe Libera** oppure alla **Classe Vele Bianche** in virtù della loro intenzione di utilizzare o meno lo spinnaker e/o il gennaker.

Le imbarcazioni iscritte verranno suddivise in raggruppamenti in base alla **Lunghezza Fuori Tutto (L.O.A.)**, conteggiando nel calcolo di tale misura timone, bompresso, tangone, pulpiti ed altre attrezzature sporgenti dallo scafo se dichiarate al fine del loro utilizzo.

#### **Raggruppamenti e Quota di partecipazione:**

Le imbarcazioni iscritte verranno divise nei seguenti raggruppamenti in base alla lunghezza fuori tutto :

Raggruppamento A		fino a mt.	7,50	quota d'iscrizione	€ 30	
Raggruppamento B	da mt	7,51	a mt	8,50	quota d'iscrizione	€ 35
Raggruppamento C	da mt	8,51	a mt	9,50	quota d'iscrizione	€ 40
Raggruppamento D	da mt	9,51	a mt	10,50	quota d'iscrizione	€ 45
Raggruppamento E	da mt	10,51	a mt	11,50	quota d'iscrizione	€ 55
Raggruppamento F	da mt	11,51	a mt	12,50	quota d'iscrizione	€ 65
Raggruppamento G	da mt	12,51	a mt	14,00	quota d'iscrizione	€ 75
Raggruppamento MAXI		superiore a mt	14,00	quota d'iscrizione	€ 100	



Affiliata alla Federazione Italiana Vela



## Assonautica Provinciale di Ancona - Associazione Sportiva Dilettantistica

Via G. Mascino 3/H – 60125 Ancona – Tel. Fax 071-2074731 - E-mail: info@assonautica.an.it

C.F. 93107570421 - P.iva 02280860426

www.assonautica.an.it

In caso di meno di tre iscritti in un raggruppamento le imbarcazioni del raggruppamento inferiore potranno essere accorpate a quello superiore (a quello inferiore se assente il raggruppamento superiore)

### Disposizioni Generali

La distinzione tra i diversi raggruppamenti classi sarà data dall'esposizione sullo strallo di poppa di un nastro colorato, ed in particolare :

Raggruppamento A	nastro ROSSO
Raggruppamento B	nastro BLEU
Raggruppamento C	nastro GIALLO
Raggruppamento D	nastro CELESTE
Raggruppamento E	nastro ARANCIONE
Raggruppamento F	nastro VERDE
Raggruppamento G	nastro FUCSIA
Raggruppamento MAXI	nastro ARGENTO

La distinzione tra la **Classe Vele Bianche** e la **Classe Libera** sarà data dall'esposizione sullo strallo di poppa delle barche iscritte in Classe Libera di un ulteriore nastro di colore BIANCO.

**Il numero identificativo** di partecipazione dell'imbarcazione va posizionato **a prua sul lato di dritta**, ben visibile.

**All'atto della consegna dovrà essere versata una cauzione di € 10,00** che sarà rimborsata alla fine della manifestazione contestualmente alla restituzione del pannello del numero identificativo. Le imbarcazioni di servizio saranno identificate dai numeri 98-99-100.

### Dotazioni di sicurezza

Tutte quelle previste dall'Autorità Marittima per l'ambito di navigazione della manifestazione. Le imbarcazioni sono tenute ad ascoltare la radio di bordo sul canale **16 VHF** (per comunicazioni di soccorso) e **9 VHF** per le eventuali disposizioni del Comitato Organizzatore.

### Regolamenti

Valgono le norme NIPAM e le indicazioni delle istruzioni della Veleggiata.

### Classifiche

- Ordine di arrivo generale (Classifica Generale)
- Classifica generale e di raggruppamento **Classe Vele Bianche**
- Classifica generale e di raggruppamento **Classe Libera**

### Premi

Premio ai primi **N diviso 2 per difetto** classificati di ogni classe e raggruppamento dove **N** = numero iscritti nella classe e comunque non più di 4 premi per classe/raggruppamento.

### Trofeo Luca Bregallini

*Il Trofeo Luca Bregallini vuole premiare i padri e le madri che insieme ai loro figli condividono la passione per il mare e la vela: verrà assegnato alla prima barca che taglierà la linea di arrivo tra tutte quelle iscritte alla Veleggiata di Primavera e che abbia a bordo almeno un genitore (padre/madre) ed un loro figlio/figlia e che sia timonata da uno di loro. Nel caso non vi siano imbarcazioni iscritte con tale tipo di equipaggio il trofeo verrà rimesso in palio nella successiva veleggiata dell'Assonautica.*

*Il Trofeo verrà tenuto dai vincitori per tutta la stagione velica e verrà restituito all'inizio della stagione velica successiva per essere di nuovo rimesso in gioco. Sulla coppa verranno riportati di anno in anno i nomi dei vari vincitori.*



Affiliata alla Federazione Italiana Vela



## Assonautica Provinciale di Ancona - Associazione Sportiva Dilettantistica

Via G. Mascino 3/H - 60125 Ancona - Tel. Fax 071-2074731 - E-mail: info@assonautica.an.it  
C.F. 93107570421 - P.iva 02280860426

www.assonautica.an.it

### Premiazione

Avverrà nello stesso giorno della manifestazione alle ore 18,00 circa nel corso di un **rinfresco** offerto dall'Assonautica A.S.D. presso la propria sede in Marina Dorica.

### Modifiche al programma

Il Comitato organizzatore si riserva di modificare il presente programma quando, a suo insindacabile giudizio, vi siano motivi per farlo. Nell'impossibilità di svolgere la manifestazione (causa maltempo, ecc...) il Comitato organizzatore si riserva di posticipare la veleggiata a **domenica 23 maggio 2010**.

### Responsabilità

Gli iscritti partecipano alla veleggiata a loro totale rischio e pericolo e sotto la loro responsabilità a tutti gli effetti di legge. Gli organizzatori declinano ogni responsabilità per danni che potrebbero subire cose e persone, sia in terra che in mare, in conseguenza della loro partecipazione alla manifestazione di cui al presente programma. Ai proprietari delle imbarcazioni ed ai loro rappresentanti si rammenta che risponderanno personalmente di tutti gli incidenti che potranno accadere alle imbarcazioni e/o ai loro equipaggi. Sono dunque essi che dovranno provvedere a stipulare le assicurazioni del caso, compresa quella verso terzi. E' competenza dei proprietari o dei loro rappresentanti decidere in base alle loro capacità e a quelle degli equipaggi, delle condizioni meteo, alle previsioni meteo o a qualsiasi altra contingenza, se uscire o meno in mare.

## ISTRUZIONI DELLA VELEGGIATA

### Regolamento

Norme internazionali per la prevenzione degli abbordi in mare (N.I.P.A.M.).

All'atto dell'iscrizione saranno consegnati il numero di partecipazione ed i nastri di distinzione classe e raggruppamento da applicare come da programma.

### Percorso

Il percorso della veleggiata sarà di tipo a **"triangolo"** di circa 4,5 miglia da percorrere, con partenza dalla boa n.1 e passaggio dalle boe n.2 e n.3 ed arrivo alla boa n.1, **per due volte. Le boe di percorso**, ovvero le boe n.1, n.2 e n.3, **dovranno sempre ed in ogni caso** essere lasciate a sinistra. La presenza di una **boa di disimpegno al vento** di colore giallo, posta a circa 0,5 miglia dalla linea di partenza, sarà indicata dalla lettera Q (bandiera gialla) issata sulla barca giuria, tale fatto verrà anche comunicato via VHF. L'eventuale **boa di disimpegno** posta in direzione della provenienza del vento, distante circa 0,5 miglia, dovrà essere lasciata a sinistra nel caso di venti provenienti dai quadranti 1° e 2°, dovrà invece essere lasciata a destra in caso di venti provenienti dai quadranti 3° e 4° (vedi immagini a seguire). L'arrivo della veleggiata sarà caratterizzato dalla retta congiungente la barca giuria (da lasciare a dritta) e la boa n. 1. **In fase di attraversamento della linea di arrivo i regatanti dovranno comunicare su canale VHF n. 9 il loro numero di iscrizione.** (Coordinate delle boe : **Boa n. 1** N 43°37,400' - E 13°27,250', **Boa n. 2** N 43°39,000' - E 13°27,250', **Boa n. 3** N 43°38,200' - E 13°25,400').

### Partenza

La linea di partenza sarà costituita dalla congiungente la barca giuria, issante la bandiera dell'Assonautica di Ancona, e la boa n. 1 di colore arancione. L'ordine di partenza sarà dato ai partecipanti in tale successione:

- a **6 minuti** dalla partenza **ammainata la bandiera dell'intelligenza** ( strisce bianche e rosse verticali)
- a **5 minuti** dalla partenza **issata del guidone dell'Assonautica di Ancona**
- a **4 minuti** dalla partenza **issata della bandiera lettera P** (rettangolo bianco su sfondo blu)
- a **1 minuto** dalla partenza **ammainata della bandiera (P)**
- **alla partenza ammainata del guidone Assonautica e contemporaneamente 1 suono di tromba**



Affiliata alla Federazione Italiana Vela



## Assonautica Provinciale di Ancona - Associazione Sportiva Dilettantistica

Via G. Mascino 3/H – 60125 Ancona – Tel. Fax 071-2074731 - E-mail: info@assonautica.an.it

C.F. 93107570421 - P.iva 02280860426

[www.assonautica.an.it](http://www.assonautica.an.it)

**In caso di partenza anticipata** da parte di un numero eccessivo di concorrenti il comitato di regata si riserva di annullarla e farla ripetere, comunicandolo con **3 suoni consecutivi** e la **issata della bandiera intelligenza**.

**Sarà valida la regola di rientro dagli estremi se fuori dalla linea di partenza nell'ultimo minuto.**

### **Infrazioni – Penalità**

In caso di partenza anticipata di una barca verrà applicata la penalizzazione del 10% sul tempo di arrivo, il non corretto passaggio delle boe di percorso comporterà squalifica, il contatto con una boa di percorso comporterà l'obbligo di effettuare un 360° (pena la squalifica) con convalida di testimoni.

### **Riduzione di percorso**

Potrà essere data la riduzione di percorso al primo giro con arrivo sempre alla boa n. 1, riduzione che verrà comunicata via radio sul canale 9 VHF.

**Tempo utile:** Scadrà per tutte le classi alle ore 16,00.

### **Proteste**

Le proteste dovranno essere pre-annunciate al Comitato Organizzatore e consegnate in segreteria entro le ore 17.00. Ogni protesta dovrà essere accompagnata dal versamento di una tassa di € 500,00 che sarà restituita in caso di accoglimento della protesta da parte della Giuria.

**Canale di servizio:** Il canale VHF previsto per eventuali comunicazioni sarà il n. 9.

**Comunicati integrativi:** Tutti i concorrenti sono tenuti a consultare la bacheca del Circolo organizzatore prima di prendere il mare, e di partecipare al briefing di pre-partenza alle ore 9.00 a.m. presso la sede Assonautica.



Affiliata alla Federazione Italiana Vela

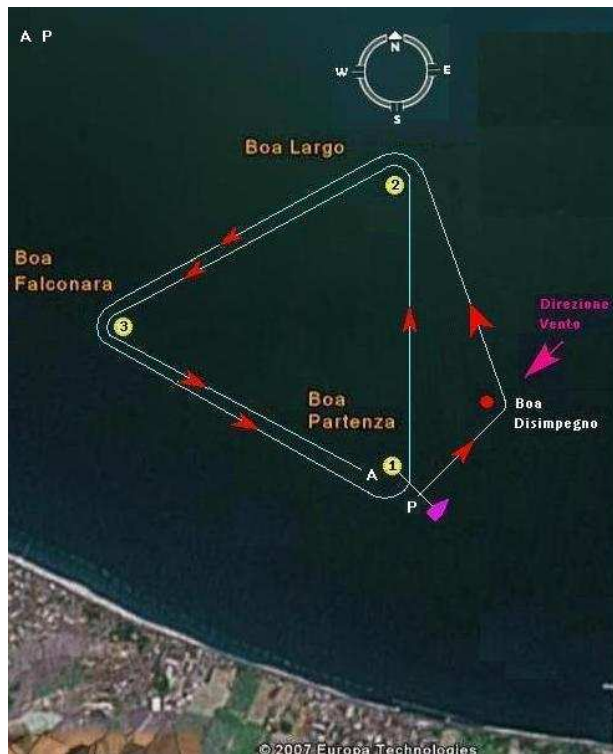


# Assonautica Provinciale di Ancona - Associazione Sportiva Dilettantistica

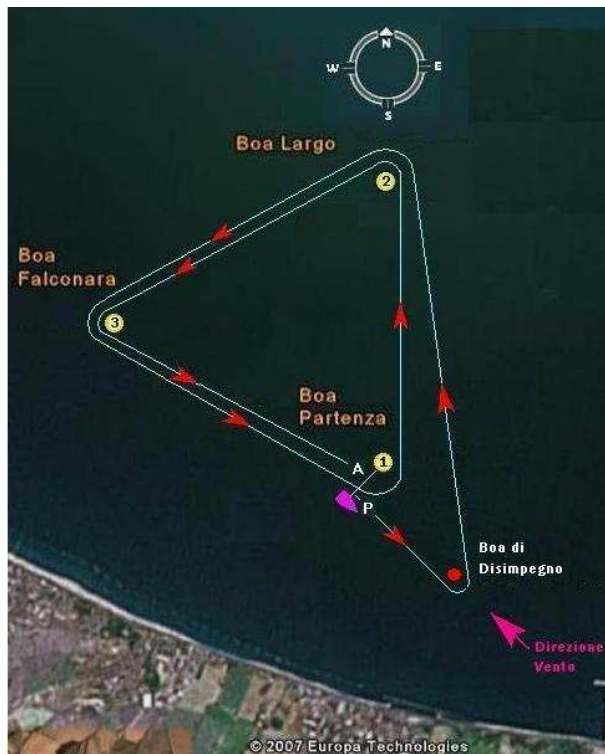
Via G. Mascino 3/H - 60125 Ancona - Tel. Fax 071-2074731 - E-mail: info@assonautica.an.it  
C.F. 93107570421 - P.iva 02280860426

www.assonautica.an.it

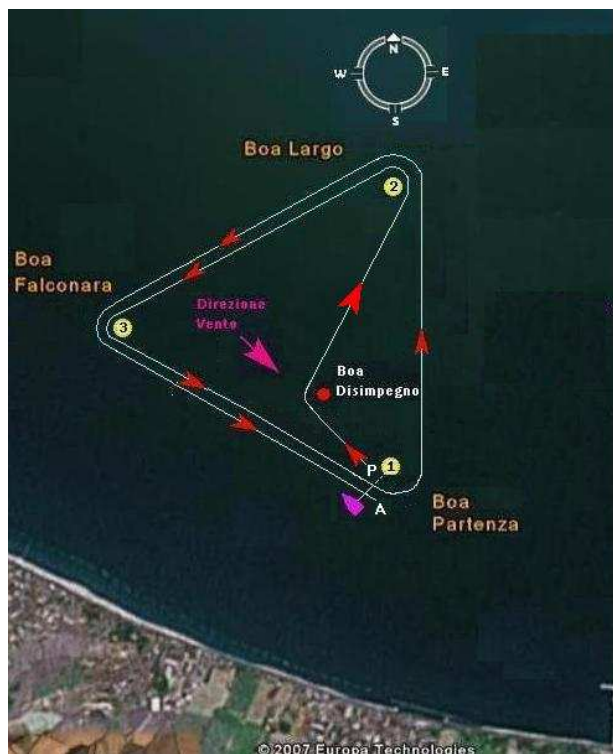
### Vento dal 1° quadrante



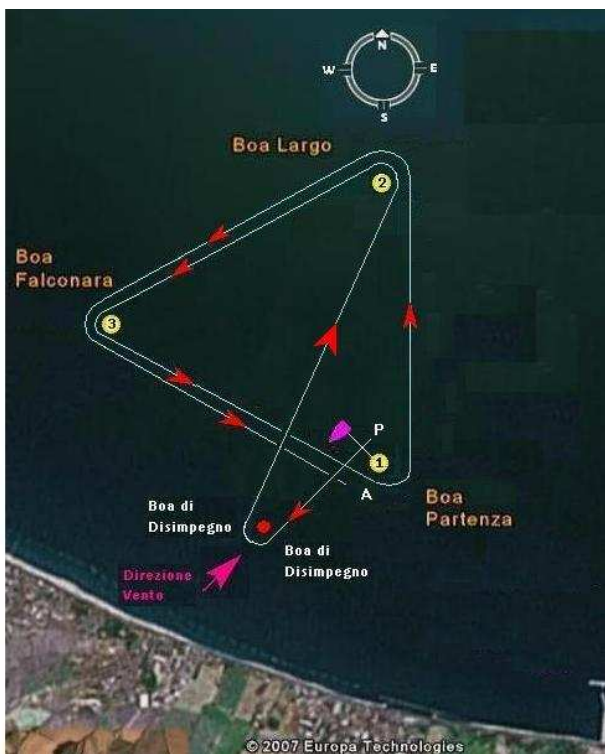
### Vento dal 2° quadrante



### Vento dal 4° quadrante



### Vento dal 3° quadrante



Affiliata alla Federazione Italiana Vela



**Assonautica Provinciale di Ancona - Associazione Sportiva Dilettantistica**

Via G. Mascino 3/H - 60125 Ancona - Tel. Fax 071-2074731 - E-mail: info@assonautica.an.it

C.F. 93107570421 - P.iva 02280860426

www.assonautica.an.it

**Tutte le veleggate 2010 organizzate dall'Assonautica saranno valide per la conquista dei Trofei Speciali in palio**

## Trofeo HILL'S Challenger



### Regolamento

Per ogni prova a tutte le **imbarcazioni** iscritte verrà assegnato un punteggio positivo secondo la seguente regola: 3 punti al primo di ogni classe, 2 al secondo, 1 al terzo, 0,5 al quarto. I punteggi così ottenuti verranno aumentati del valore V calcolato con la seguente formula  $V=0,5 \times [N-(X+4)]$  dove **N** è il numero di iscritti ed arrivati nella classe, **X** è la posizione di arrivo nella classe, ad esempio in caso di 10 iscritti in una classe il primo prende  $3 + 0,5 \times [10-(1+4)]=5,5$  punti, il secondo  $2+0,5 \times [10-(2+4)]=4$ , il terzo  $1+0,5 \times [10-(3+4)]=2,5$ , il quarto  $0,5+0,5 \times [10-(4+4)]=1,5$ , il quinto  $0+0,5 \times [10-(5+4)]=0,5$  e così via sino al posto (N-5). Nel caso di accorpamento di due classi, a causa del numero di iscritti inferiore a 3 in una classe, allora verrà dato un abbuono di 30 secondi/miglio alle barche accorpate alla classe superiore o una penalità di 30

secondi/miglio alle barche accorpate alla classe inferiore.

Vince il Trofeo HILL'S Challenger l'imbarcazione con il maggior numero di punti calcolati con la regola sopra descritta. Se per cause di forza maggiore una o più prove verranno cancellate, il trofeo verrà assegnato alla barca che nell'ultima prova detiene il maggior punteggio. In caso di parità il trofeo viene assegnato alla barca con il maggior numero di podi (primi tre posti nel suo raggruppamento); in caso di ulteriore parità il trofeo viene assegnato alla barca appartenente alla classe che ha avuto un numero medio di iscritti più elevato in tutte le veleggate, infine in caso di ulteriore parità il trofeo viene assegnato alla barca di classe inferiore.

### **Premio**

Coppa HILL'S Challenger 2010 da consegnare al vincitore riportante una targa con il nome dell'imbarcazione, nome ed anno della manifestazione.

## Trofeo UISP Over Twenty



### Regolamento

Il Trofeo è messo in palio dalla Unione Italiana Sport per Tutti. Tale trofeo è destinato a tutte le barche con 20 o più anni di età (anno del varo antecedente al 1989). Le regole ed il sistema di attribuzione dei punteggi per ogni prova sarà uguale a quello applicato per il Trofeo HILL'S Challenger.

### **Premio**

Coppa UISP 2010 con una targa riportante la data ed il nome dell'imbarcazione.

### PREMIAZIONE

La premiazione del Trofeo HILL'S Challenger e del Trofeo UISP Over Twenty avrà luogo contestualmente alla premiazione dell'ultima regata del circuito 2010 dell'A.S.D. dell'Assonautica di Ancona.



Affiliata alla Federazione Italiana Vela